

# INDICADORES HOSPITALARIOS

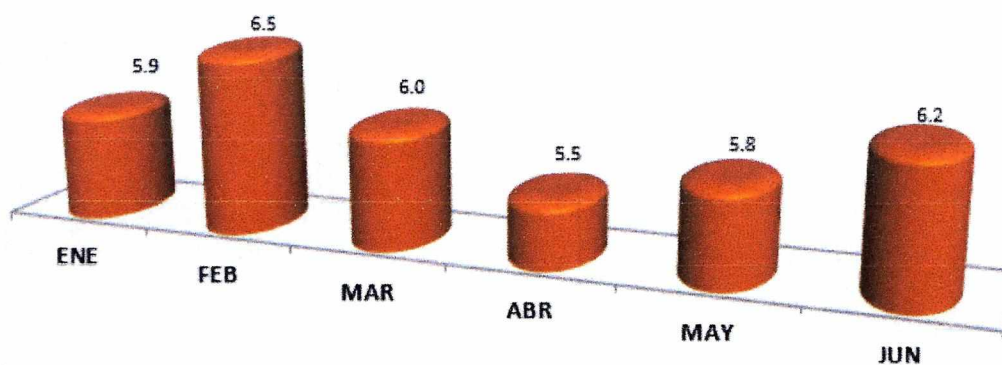
AÑO: 2017

PROMEDIO DE PERMANENCIA CAMA, SEGUN MESES I SEMESTRE: AÑO 2017			
MESES	Nº Egresos	Estancia de Pacientes	Promedio de Permanencia
ENERO	390	2307	5.9
FEBRERO	358	2325	6.5
MARZO	431	2572	6.0
ABRIL	347	1918	5.5
MAYO	388	2239	5.8
JUNIO	366	2254	6.2

FUENTE: EGRESOS HOSPITALARIOS

OFICINA DE ESTADISTICA E INFORMATICA-HEJCU

## PROMEDIO DE PERMANENCIA CAMA, SEGÚN MESES I SEMESTRE: AÑO 2017



FUENTE : EGRESOS HOSPITALARIOS

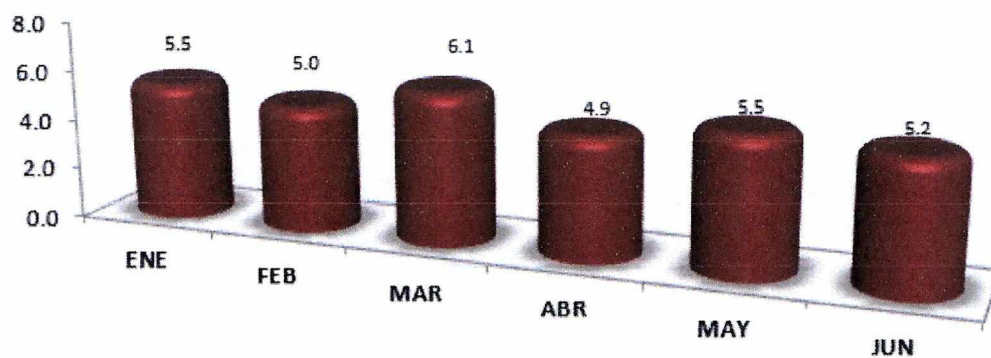
OFICINA DE ESTADISTICA E INFORMATICA - HEJCU

RENDIMIENTO CAMA, SEGUN MESES I SEMESTRE: AÑO 2017			
MESES	Nº Camas	Nº Egresos	Rendimiento Cama
ENERO	71	390	5.5
FEBRERO	71	358	5.0
MARZO	71	431	6.1
ABRIL	71	347	4.9
MAYO	71	388	5.5
JUNIO	71	366	5.2

FUENTE: EGRESOS HOSPITALARIOS

OFICINA DE ESTADISTICA E INFORMATICA-HEJCU

RENDIMIENTO CAMA, SEGÚN MESES  
I SEMESTRE: AÑO 2017



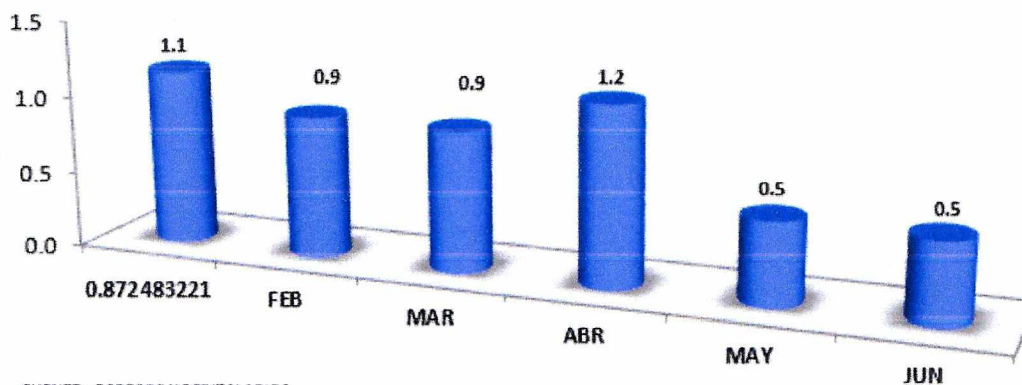
FUENTE : EGRESOS HOSPITALARIOS  
OFICINA DE ESTADISTICA E INFORMATICA - HEJCU

INTERVALO DE SUSTITUCIÓN CAMA, SEGUN MESES I SEMESTRE: AÑO 2017			
MESES	Nº Días Cama Disponible - Nº Pacientes Día	Egresos	Nº Días Cama Disponible
ENERO	447	390	1.1
FEBRERO	330	358	0.9
MARZO	393	431	0.9
ABRIL	405	347	1.2
MAYO	208	388	0.5
JUNIO	191	366	0.5

FUENTE: EGRESOS HOSPITALARIOS

OFICINA DE ESTADISTICA E INFORMATICA-HEJCU

INTERVALO DE SUSTITUCIÓN CAMA, SEGÚN MESES  
I SEMESTRE: AÑO 2017



FUENTE : EGRESOS HOSPITALARIOS  
OFICINA DE ESTADISTICA E INFORMATICA - HEJCU

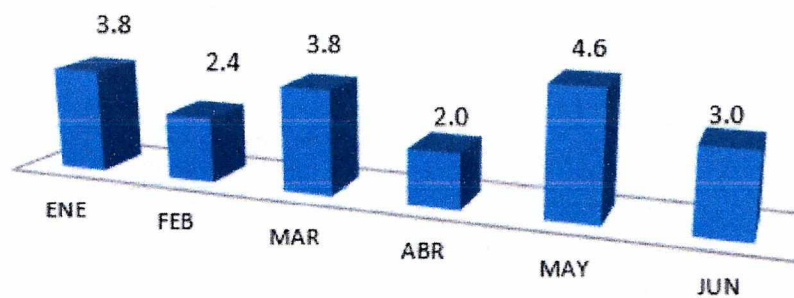
## INDICADORES HOSPITALARIOS POR SERVICIOS

RENDIMIENTO CAMA, SEGUN MESES SERVICIO DE CUIDADOS INTENSIVOS I SEMESTRE: AÑO 2017			
MESES	Nº DE EGRESOS	Nº CAMAS DISPONIBLE	RENDIMIENTO CAMA
ENERO	19	5	3.8
FEBRERO	12	5	2.4
MARZO	19	5	3.8
ABRIL	10	5	2.0
MAYO	23	5	4.6
JUNIO	15	5	3.0

FUENTE: EGRESOS HOSPITALARIOS

OFICINA DE ESTADISTICA E INFORMATICA - HEJCU

### RENDIMIENTO CAMA, SEGUN MESES SERVICIO DE CUIDADOS INTENSIVOS I SEMESTRE: AÑO 2017



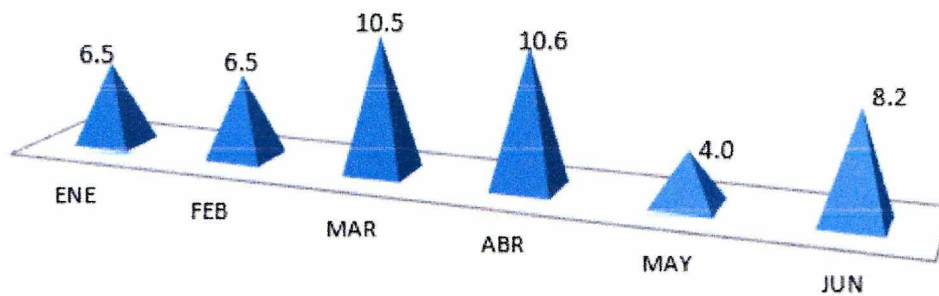
**PROMEDIO DE PERMANENCIA CAMA, SEGUN MESES  
SERVICIO DE CUIDADOS INTENSIVOS  
I SEMESTRE: AÑO 2017**

MESES	Nº DIAS DE ESTANC. PAC. EGRESADOS	Nº DE EGRESOS	PROMEDIO DE PERMANENCIA
ENERO	123	19	6.5
FEBRERO	78	12	6.5
MARZO	199	19	10.5
ABRIL	106	10	10.6
MAYO	92	23	4.0
JUNIO	123	15	8.2

FUENTE: EGRESOS HOSPITALARIOS

OFICINA DE ESTADISTICA E INFORMATICA - HEJCU

**PROMEDIO DE PERMANENCIA CAMA, SEGUN MESES  
SERVICIO DE CUIDADOS INTENSIVOS  
I SEMESTRE: AÑO 2017**

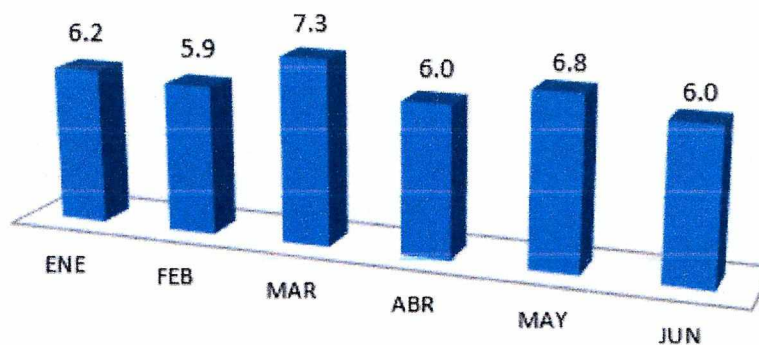


<b>RENDIMIENTO CAMA, SEGUN MESES</b> <b>SERVICIO CIRUGIA</b> <b>I SEMESTRE: AÑO 2017</b>			
MESES	Nº DE EGRESOS	Nº CAMAS DISPONIBLE	RENDIMIENTO CAMA
ENERO	161	26	6.2
FEBRERO	154	26	5.9
MARZO	191	26	7.3
ABRIL	156	26	6.0
MAYO	177	26	6.8
JUNIO	157	26	6.0

FUENTE: EGRESOS HOSPITALARIOS

OFICINA DE ESTADISTICA E INFORMATICA - HEJCU

**RENDIMIENTO CAMA, SEGUN MESES**  
**SERVICIO CIRUGIA**  
**I SEMESTRE: AÑO 2017**



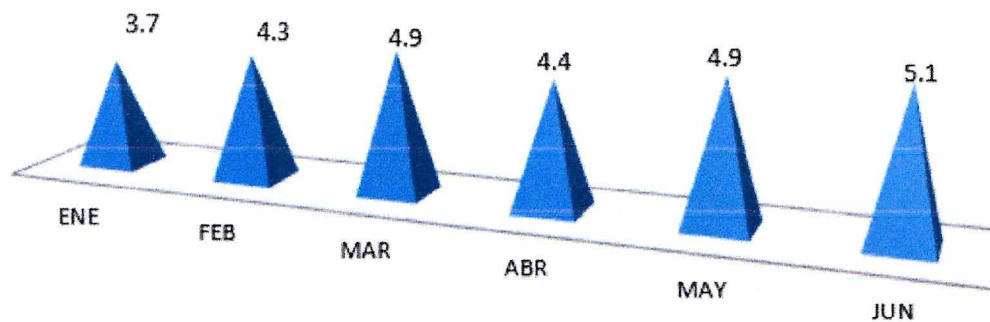
**PROMEDIO DE PERMANENCIA CAMA, SEGUN MESES  
SERVICIO DE CIRUGIA  
I SEMESTRE: AÑO 2017**

MESES	Nº DIAS DE ESTANC. PAC. EGRESADOS	Nº DE EGRESOS	PROMEDIO DE PERMANENCIA
ENERO	602	161	3.7
FEBRERO	668	154	4.3
MARZO	931	191	4.9
ABRIL	680	156	4.4
MAYO	863	177	4.9
JUNIO	799	157	5.1

FUENTE: EGRESOS HOSPITALARIOS

OFICINA DE ESTADISTICA E INFORMATICA - HEJCU

**PROMEDIO DE PERMANENCIA CAMA, SEGUN MESES  
SERVICIO DE CIRUGIA  
I SEMESTRE: AÑO 2017**

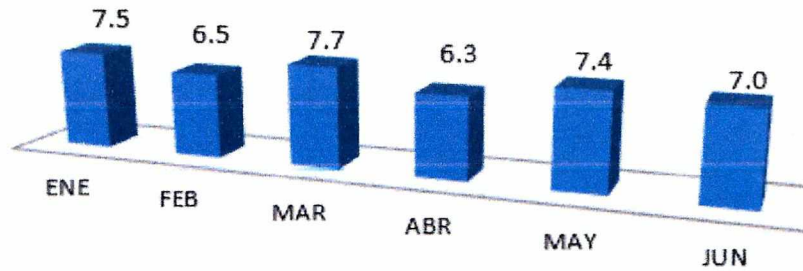


<b>RENDIMIENTO CAMA, SEGUN MESES            SERVICIO MEDICINA            I SEMESTRE: AÑO 2017</b>			
MESES	Nº DE EGRESOS	Nº CAMAS DISPONIBLE	RENDIMIENTO CAMA
ENERO	149	20	7.5
FEBRERO	129	20	6.5
MARZO	154	20	7.7
ABRIL	125	20	6.3
MAYO	148	20	7.4
JUNIO	140	20	7.0

FUENTE: EGRESOS HOSPITALARIOS

OFICINA DE ESTADISTICA E INFORMATICA - HEJCU

**RENDIMIENTO CAMA, SEGUN MESES  
 SERVICIO MEDICINA  
 I SEMESTRE: AÑO 2017**





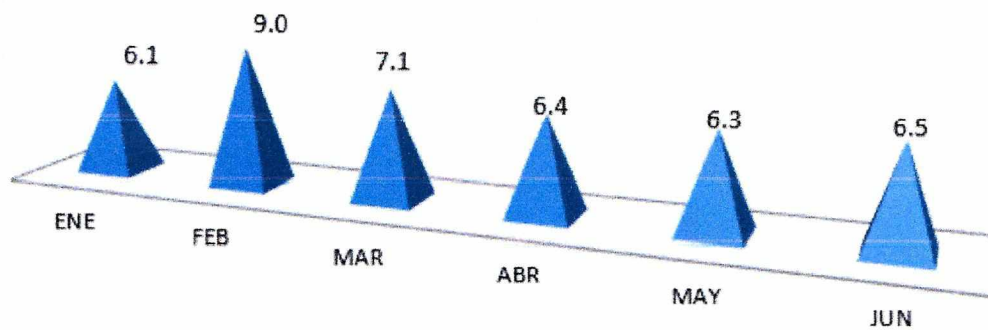
**PROMEDIO DE PERMANENCIA CAMA, SEGUN MESES  
SERVICIO DE MEDICINA  
I SEMESTRE: AÑO 2017**

MESES	Nº DIAS DE ESTANC. PAC. EGRESADOS	Nº DE EGRESOS	PROMEDIO DE PERMANENCIA
ENERO	913	149	6.1
FEBRERO	1167	129	9.0
MARZO	1086	154	7.1
ABRIL	794	125	6.4
MAYO	930	148	6.3
JUNIO	907	140	6.5

FUENTE: EGRESOS HOSPITALARIOS

OFICINA DE ESTADISTICA E INFORMATICA - HEJCU

**PROMEDIO DE PERMANENCIA CAMA, SEGUN MESES  
SERVICIO DE MEDICINA  
I SEMESTRE: AÑO 2017**

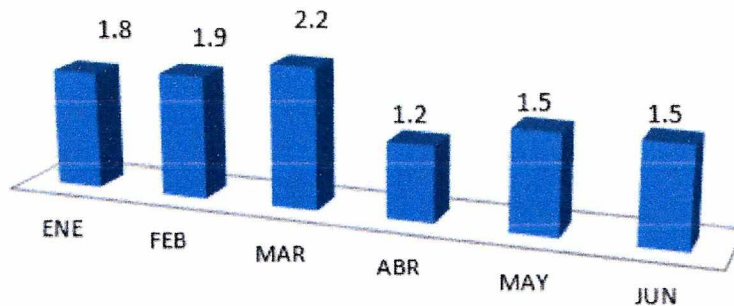


<b>RENDIMIENTO CAMA, SEGUN MESES</b> <b>SERVICIO NEUROCIRUGIA</b> <b>I SEMESTRE: AÑO 2017</b>			
MESES	Nº DE EGRESOS	Nº CAMAS DISPONIBLE	RENDIMIENTO CAMA
ENERO	20	11	1.8
FEBRERO	21	11	1.9
MARZO	24	11	2.2
ABRIL	13	11	1.2
MAYO	17	11	1.5
JUNIO	17	11	1.5

FUENTE: EGRESOS HOSPITALARIOS

OFICINA DE ESTADISTICA E INFORMATICA - HEJCU

**RENDIMIENTO CAMA, SEGUN MESES**  
**SERVICIO NEUROCIRUGIA**  
**I SEMESTRE: AÑO 2017**

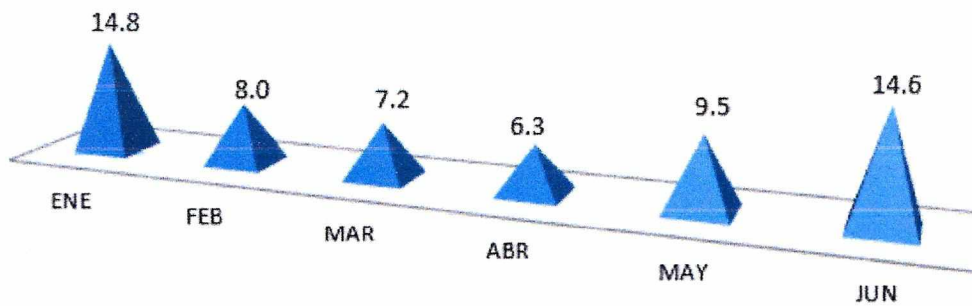


**PROMEDIO DE PERMANENCIA CAMA, SEGUN MESES  
SERVICIO DE NEUROCIRUGIA  
I SEMESTRE: AÑO 2017**

MESES	Nº DIAS DE ESTANC. PAC. EGRESADOS	Nº DE EGRESOS	PROMEDIO DE PERMANENCIA
ENERO	296	20	14.8
FEBRERO	168	21	8.0
MARZO	172	24	7.2
ABRIL	82	13	6.3
MAYO	161	17	9.5
JUNIO	249	17	14.6

FUENTE: EGRESOS HOSPITALARIOS  
OFICINA DE ESTADISTICA E INFORMATICA - HEJCU

**PROMEDIO DE PERMANENCIA CAMA, SEGUN MESES  
SERVICIO DE NEUROCIRUGIA  
I SEMESTRE: AÑO 2017**



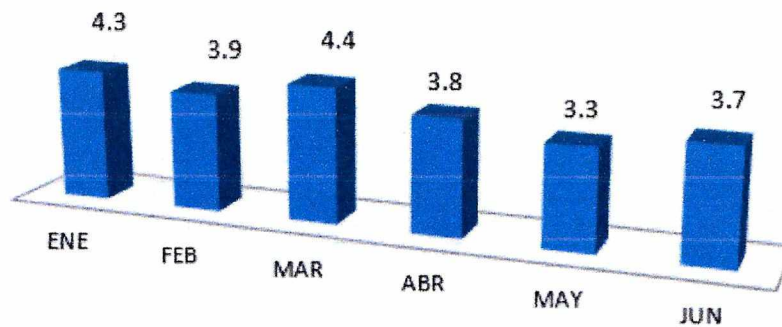
**RENDIMIENTO CAMA, SEGUN MESES  
SERVICIO TRAUMATOLOGIA  
I SEMESTRE: AÑO 2017**

MESES	Nº DE EGRESOS	Nº CAMAS DISPONIBLE	RENDIMIENTO CAMA
ENERO	60	14	4.3
FEBRERO	54	14	3.9
MARZO	62	14	4.4
ABRIL	53	14	3.8
MAYO	46	14	3.3
JUNIO	52	14	3.7

FUENTE: EGRESOS HOSPITALARIOS

OFICINA DE ESTADISTICA E INFORMATICA - HEJCU

**RENDIMIENTO CAMA  
SERVICIO TRAUMATOLOGIA  
I SEMESTRE: AÑO 2017**



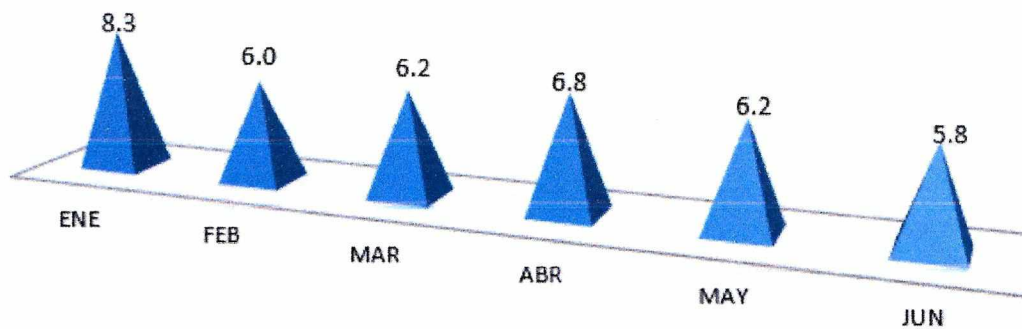
**PROMEDIO DE PERMANENCIA CAMA, SEGUN MESES  
SERVICIO DE TRAUMATOLOGIA  
I SEMESTRE: AÑO 2017**

MESES	Nº DIAS DE		PROMEDIO DE PERMANENCIA
	ESTANC. PAC.	Nº DE EGRESOS EGRESADOS	
ENERO	496	60	8.3
FEBRERO	322	54	6.0
MARZO	383	62	6.2
ABRIL	362	53	6.8
MAYO	285	46	6.2
JUNIO	299	52	5.8

FUENTE: EGRESOS HOSPITALARIOS

OFICINA DE ESTADISTICA E INFORMATICA - HEJCU

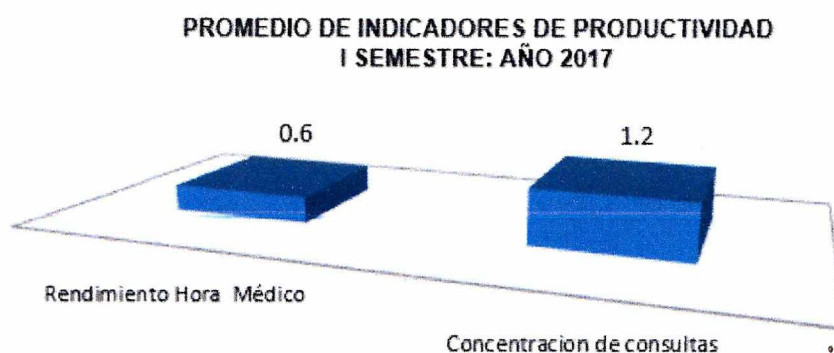
**PROMEDIO DE PERMANENCIA CAMA, SEGUN MESES  
SERVICIO DE TRAUMATOLOGIA  
I SEMESTRE: AÑO 2017**



INDICADORES DE EMERGENCIA

INDICADORES DE PRODUCTIVIDAD, SEGUN MESES I SEMESTRE: AÑO 2017							
INDICADORES	Ene.	Feb.	Mar.	Abr.	May.	Jun.	Promedio
Rendimiento Hora Médico	0.6	0.7	0.6	0.5	0.6	0.5	0.6
Concentracion de consultas	1.2	1.2	1.2	1.2	1.3	1.2	1.2

FUENTE: SISGALEN  
OFICINA DE ESTADISTICA E INFORMATICA - HEJCU

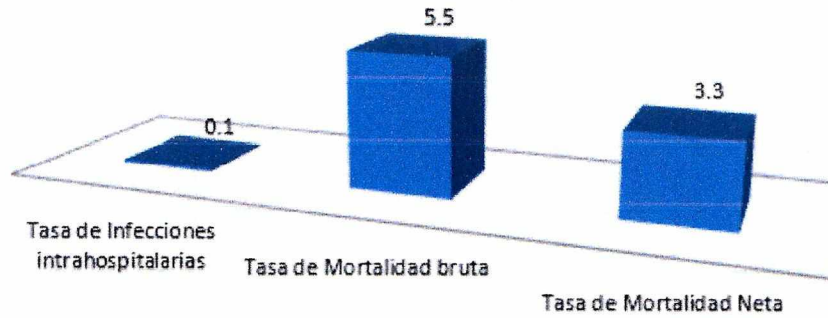


FUENTE : SISGALEN  
OFICINA DE ESTADISTICA E INFORMATICA - HEJCU

INDICADORES DE CALIDAD, SEGUN MESES I SEMESTRE: AÑO 2017							
INDICADORES	Ene.	Feb.	Mar.	Abr.	May.	Jun.	Promedio
Tasa de Infecciones intrahospitalarias	0.0	0.0	0.0	0.0	0.3	0.3	0.1
Tasa de Mortalidad bruta	5.9	6.7	7.2	4.3	4.4	4.6	5.5
Tasa de Mortalidad Neta	3.1	4.2	4.2	2.6	2.6	3.3	3.3

FUENTE: SISGALEN  
OFICINA DE ESTADISTICA E INFORMATICA - HEJCU

**PROMEDIO DE INDICADORES DE CALIDAD  
I SEMESTRE: AÑO 2017**



FUENTE : SISGALEN  
OFICINA DE ESTADISTICA E INFORMATICA - HEJCU

**INDICADORES DE EFICIENCIA, SEGUN MESES  
I SEMESTRE: AÑO 2017**

INDICADORES	Ene.	Feb.	Mar.	Abr.	May.	Jun.	Promedio
Nº de Análisis de laboratorio en Emergencia y Urgencia	1.8	1.7	1.7	1.3	1.4	1.8	1.6

FUENTE: SISGALEN

OFICINA DE ESTADISTICA E INFORMATICA - HEJCU