

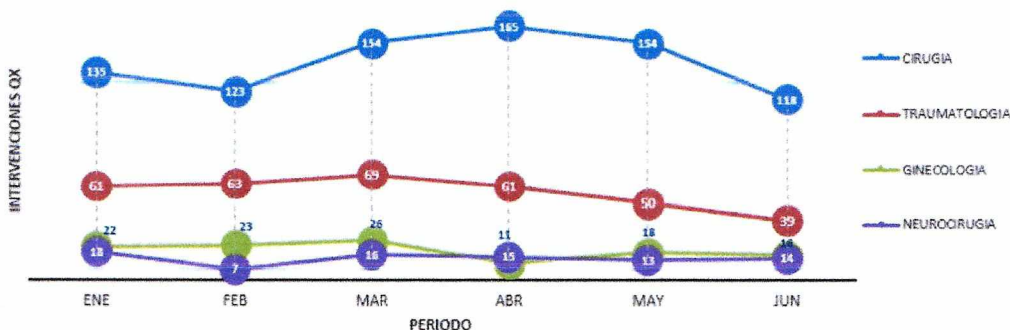
# INTERVENCIONES QUIRURGICAS

## AÑO: 2017

INTERVENCIONES QUIRURGICAS REALIZADAS POR SERVICIOS, SEGÚN MESES I SEMESTRE: AÑO 2017								
SERVICIOS/ MESES	ENE	FEB	MAR	ABR	MAY	JUN	TOTAL	
	N	N	N	N	N	N	N	%
<b>TOTAL</b>	236	216	265	252	235	187	1391	100
CIRUGIA	135	123	154	165	154	118	849	61.0
TRAUMATOLOGIA	61	63	69	61	50	39	343	24.7
GINECOLOGIA	22	23	26	11	18	16	116	8.3
NEUROCIRUGIA	18	7	16	15	13	14	83	6.0

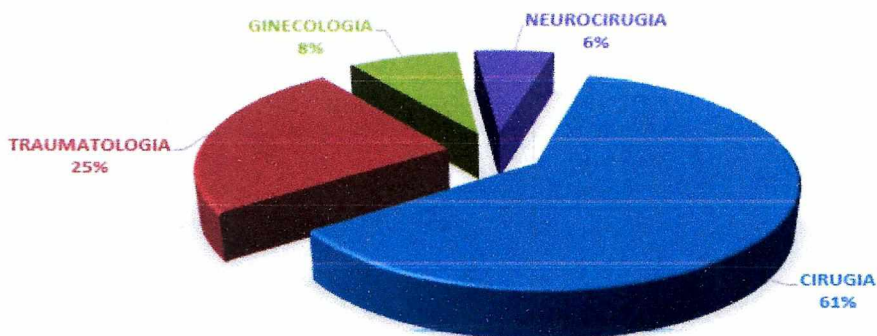
FUENTE: DEPARTAMENTO MEDICOS  
OFICINA DE ESTADISTICA E INFORMATICA - HEJCU

**INTERVENCIONES QUIRURGICAS REALIZADAS POR SERVICIOS, SEGÚN MESES  
I SEMESTRE: AÑO 2017**



FUENTE: DEPARTAMENTOS MEDICOS  
OFICINA DE ESTADISTICA E INFORMATICA - HEJCU

**INTERVENCIONES QUIRURGICAS REALIZADAS POR SERVICIOS  
I SEMESTRE: AÑO 2017**



FUENTE: DEPARTAMENTOS MEDICOS  
OFICINA DE ESTADISTICA E INFORMATICA - HEJCU

## INTERVENCIONES QUIRURGICAS SEGÚN SERVICIOS

INTERVENCIONES QUIRURGICAS REALIZADAS POR EL DEPARTAMENTO DE CIRUGIA, SEGÚN MESES I SEMESTRE: AÑO 2017							
OPERACIÓN EFECTUADA/ PERIODO	ENE	FEB	MAR	ABR	MAY	JUN	TOTAL
	N	N	N	N	N	N	N %
<b>TOTAL</b>	<b>135</b>	<b>123</b>	<b>154</b>	<b>165</b>	<b>154</b>	<b>118</b>	<b>849 100.0</b>
APENDICECTOMIA	59	37	49	45	46	42	278 32.7
LAPAROTOMÍA EXPLORADORA, CELIOTOMÍA EXPLORADORA CON O SIN BIOPSIA(S)	3	11	15	8	15	12	64 7.5
COLECISTECTOMIA LAPAROSCOPICA	16	7	8	11	14	7	63 7.4
APENDICECTOMÍA POR VÍA LAPAROSCÓPICA	20	19	15	2	0	1	57 6.7
APENDICECTOMÍA POR LAPAROSCOPIA	0	0	0	15	17	17	49 5.8
APENDICECTOMÍA CON LAVADO DE CAVIDAD PERITONEAL C/S DRENAJE	0	11	7	10	6	6	40 4.7
APENDICECTOMIA COMPLICADA	0	5	11	10	7	4	37 4.4
LIMPIEZA QUIRURGICA	5	0	4	6	0	5	20 2.4
COLECISTECTOMÍA	3	2	1	5	6	2	19 2.2
CURA QUIRURGICA MAYOR EN SALA	0	0	5	7	7	0	19 2.2
APENDICECTOMÍA CON LAVADO DE CAVIDAD PERITONEAL C/S DRENAJE POR VÍA LAPAROSCÓPICA	0	3	1	7	5	2	18 2.1
APENDICECTOMÍA CON DRENAJE	0	5	5	3	3	2	18 2.1
CURA QUIRURGICA MEDIANA EN SALA	0	0	3	5	1	5	14 1.6
LAPARATOMIA EXPLORATORIA	9	0	0	0	0	0	9 1.1
HERNIOPLASTÍA INGUINAL INCARCERADA O ESTRANGULADA	0	2	4	1	2	0	9 1.1
RESTO DE INTERVENCIONES	20	21	26	30	25	13	135 15.9

FUENTE: DEPARTAMENTO MEDICOS

OFICINA DE ESTADISTICA E INFORMATICA- HEJCU

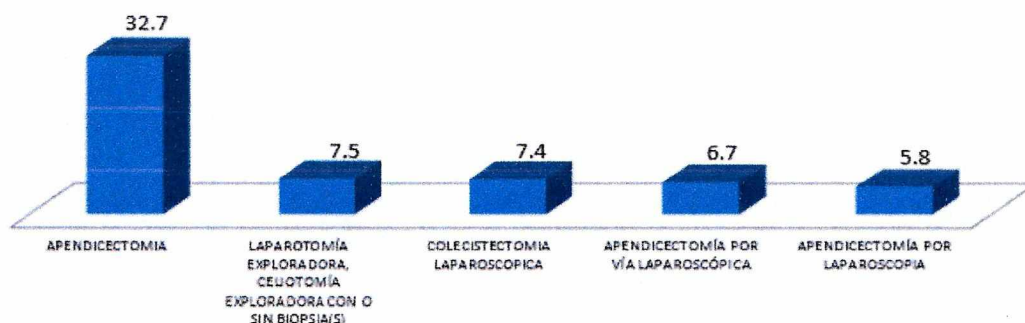
### INTERVENCIONES QUIRURGICAS REALIZADAS POR EL DEPARTAMENTO DE CIRUGIA, SEGÚN MESES I SEMESTRE: AÑO 2017



FUENTE: DEPARTAMENTOS MEDICOS

OFICINA DE ESTADISTICA E INFORMATICA- HEJCU

### INTERVENCIONES QUIRURGICAS REALIZADAS POR EL DEPARTAMENTO DE CIRUGIA I SEMESTRE: AÑO 2017



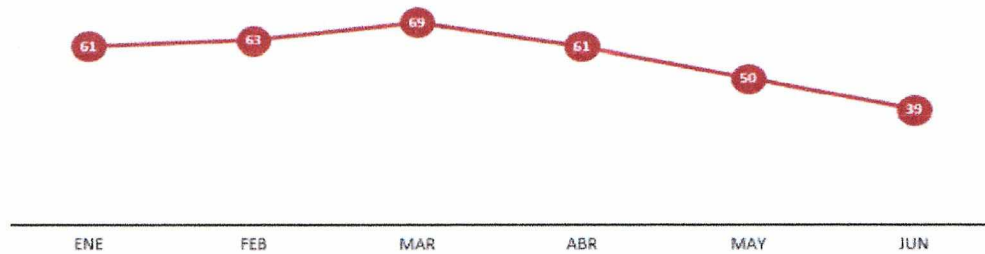
FUENTE: DEPARTAMENTOS MEDICOS

OFICINA DE ESTADISTICA E INFORMATICA- HEJCU

INTERVENCIONES QUIRURGICAS REALIZADAS POR EL DEPARTAMENTO DE TRAUMATOLOGIA, SEGÚN MESES I SEMESTRE: AÑO 2017							
OPERACIÓN EFECTUADA/ PERIODO	ENE	FEB	MAR	ABR	MAY	JUN	TOTAL
	N	N	N	N	N	N	%
TOTAL	61	63	69	61	50	39	343
LIMPIEZA QUIRURGICA	11	10	16	5	1	1	44
REDUC. CRUENTA CON OSTIOSIN. PELVIS, CADERA, FEMUR	0	0	6	0	11	10	27
TRATAMIENTO ABIERTO DE FRACTURA BIMALEOLAR O TRIMALEOLAR DEL TOBILLO	5	5	3	1	1	4	19
PROTESIS TOTAL DE CADERA (ARTROPLASTIA)	1	2	2	3	3	1	12
TRATAMIENTO ABIERTO DE FRACTURA TIBIAL	0	2	4	2	2	1	11
TRATAMIENTO ABIERTO DE FRACTURA DEL PERONÉ DISTAL	0	3	1	1	3	1	9
TRATAMIENTO ABIERTO DE FRACTURA DE CUBITO Y/O RADIO	6	1	1	0	0	1	9
TRATAMIENTO ABIERTO DE FRACTURA METACARPIANA, FALANGES	2	2	3	1	0	0	8
TRATAMIENTO ABIERTO DE DISLOCACIÓN ACROMIOCLAVICULAR	1	2	3	1	0	1	8
TRATAMIENTO ABIERTO DE FRACTURA HUMERAL	1	2	3	1	0	0	7
TRATAMIENTO ABIERTO DE FRACTURA DEL TROCÁNTER MAYOR, CON O SIN FIJACIÓN INTERNA O EXTERNA	0	1	3	3	0	0	7
PROTESIS PARCIAL DE CADERA (ARTROPLASTIA)	1	2	1	3	0	0	7
TRATAMIENTO ABIERTO DE FRACTURA DE LA DIÁFISIS TIBIAL, (CON O SIN FRACTURA DEL PERONÉ)	4	1	1	0	0	0	6
REDUC. CRUENTA CON OSTEOC. ARTIC. HOMBRO	0	0	0	0	3	3	6
TENORRAFIA EN MANOS Y PIES	0	1	0	3	1	0	5
RESTO DE INTERVENCIONES	29	29	22	37	25	16	158

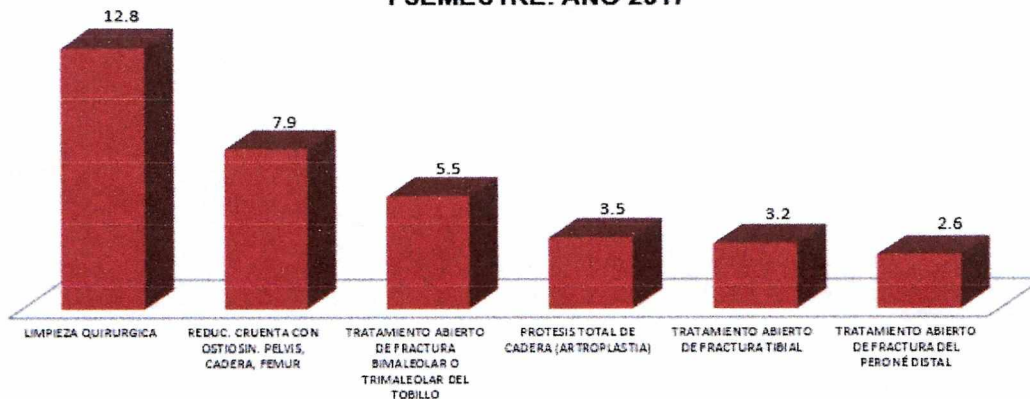
FUENTE: DEPARTAMENTO MEDICOS  
OFICINA DE ESTADISTICA E INFORMATICA - HEJCU

### INTERVENCIONES QUIRURGICAS REALIZADAS POR EL DEPARTAMENTO DE TRAUMATOLOGIA, SEGÚN MESES I SEMESTRE: AÑO 2017



FUENTE: DEPARTAMENTOS MEDICOS  
OFICINA DE ESTADISTICA E INFORMATICA- HEJCU

### INTERVENCIONES QUIRURGICAS REALIZADAS POR EL DEPARTAMENTO DE TRAUMATOLOGIA I SEMESTRE: AÑO 2017



FUENTE: DEPARTAMENTOS MEDICOS  
OFICINA DE ESTADISTICA E INFORMATICA- HEJCU

INTERVENCIONES QUIRURGICAS REALIZADAS POR EL SERVICIO DE GINECOLOGIA, SEGÚN MESES I SEMESTRE: AÑO 2017								
OPERACIÓN EFECTUADA/ PERIODO	ENE	FEB	MAR	ABR	MAY	JUN	TOTAL	
	N	N	N	N	N	N	N	%
TOTAL	22	23	26	11	18	16	116	100.0
LEGRADO UTERINO (TRATAMIENTO DE ABORTO INCOMPLETO)	16	15	16	8	8	10	73	62.9
SALPINGECTOMÍA, COMPLETA O PARCIAL, UNILATERAL O BILATERAL	3	2	3	1	5	1	15	12.9
SALPINGO-OOFORECTOMÍA, COMPLETA O PARCIAL, UNILATERAL O BILATERAL	0	1	3	1	0	1	6	5.2
OOFORECTOMÍA, PARCIAL O TOTAL, UNILATERAL O BILATERAL	0	1	1	0	0	0	2	1.7
CESAREA	0	1	0	0	1	0	2	1.7
QUISTECTOMIA	2	0	0	0	0	0	2	1.7
DRENAJE DE QUISTES O ABSCESOS DE OVARIO, UNILATERAL O BILATERAL; ABORDAJE ABDOMINAL	0	0	1	1	0	0	2	1.7
TRATAMIENTO QUIRÚRGICO DE EMBARAZO ECTÓPICO; TUBÁRICO U OVÁRICO, ABORDAJE ABDOMINAL O VAGINAL	1	1	0	0	0	0	2	1.7
PROCEDIMIENTO QUE NO APARECE EN LA LISTA, ABDOMEN, PERITONEO Y EPIPLÓN	0	0	1	0	0	0	1	0.9
HISTERECTOMÍA TOTAL O SUBTOTAL, CON O SIN EXTIRPACIÓN DE TROMPA(S), CON O SIN EXTIRPACIÓN DE OVARIO(S) POR VÍA LAPAROSCÓPICA	0	0	0	0	1	0	1	0.9
APENDICECTOMÍA POR LAPAROSCOPIA	0	0	0	0	0	1	1	0.9
COLPORRAFIA	0	0	1	0	0	0	1	0.9
PARTO POR CESÁREA, INCLUYENDO ATENCIÓN POSTPARTO	0	1	0	0	0	0	1	0.9
EXTRACCIÓN DE PLACENTA RETENIDA (PROCEDIMIENTO SEPARADO)	0	0	0	0	0	1	1	0.9
LAPAROSCOPIA DIAGNOSTICA	0	0	0	0	1	0	1	0.9
RESTO DE INTERVENCIONES	0	1	0	0	2	2	5	4.3

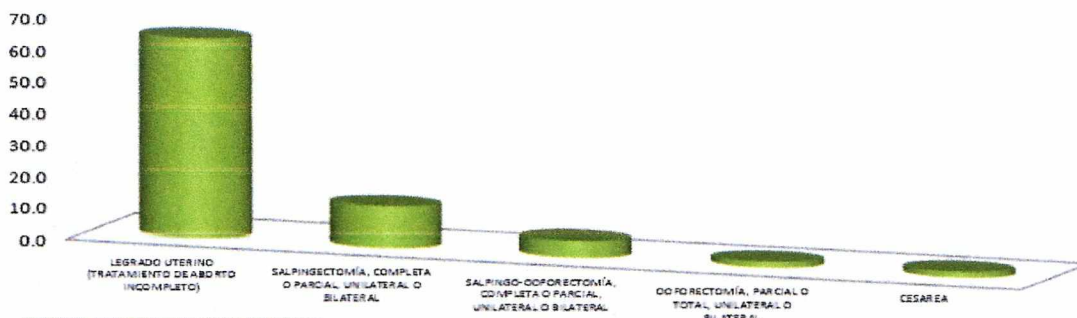
FUENTE: DEPARTAMENTO MEDICOS  
OFICINA DE ESTADISTICA E INFORMATICA- HEJCU

### INTERVENCIONES QUIRURGICAS REALIZADAS POR EL SERVICIO DE GINECOLOGIA, SEGÚN MESES I SEMESTRE: AÑO 2017



FUENTE: DEPARTAMENTOS MEDICOS  
OFICINA DE ESTADISTICA E INFORMATICA- HEJCU

### INTERVENCIONES QUIRURGICAS REALIZADAS POR EL SERVICIO DE GINECOLOGIA I SEMESTRE: AÑO 2017

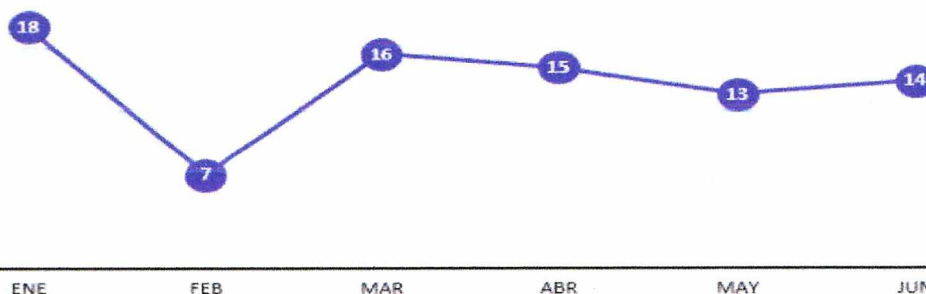


FUENTE: DEPARTAMENTOS MEDICOS  
OFICINA DE ESTADISTICA E INFORMATICA- HEJCU

INTERVENCIONES QUIRURGICAS REALIZADAS POR EL DEPARTAMENTO DE NEUROCIROLOGIA, SEGÚN MESES I SEMESTRE: AÑO 2017							
OPERACIÓN EFECTUADA/ PERIODO	ENE	FEB	MAR	ABR	MAY	JUN	TOTAL
	N	N	N	N	N	N	N %
<b>TOTAL</b>	<b>18</b>	<b>7</b>	<b>16</b>	<b>15</b>	<b>13</b>	<b>14</b>	<b>83 100.0</b>
CRANIECTOMÍA O CRANEOTOMÍA PARA EVACUACIÓN DE HEMATOMA SUPRATENTORIAL, EXTRADURAL, SUBDURAL O INTRACEREBRAL	8	4	4	6	3	4	29 34.9
CRANIECTOMÍA O CRANEOTOMÍA DESCOMPRESIVA CON O SIN DURAPLASTÍA	0	0	2	0	1	2	5 6.0
CREACIÓN DE DERIVACIÓN VENTRÍCULO-PERITONEAL, -PLEURAL, OTRAS VÍAS	0	0	1	2	1	0	4 4.8
CRANIECTOMÍA O CRANEOTOMÍA PARA EXCISIÓN DE CUERPO EXTRAÑO, O TRATAMIENTO DE HERIDA PENETRANTE DE CEREBRO	0	0	0	0	3	0	3 3.6
ARTRODESIS VERTEBRAL POSTERIOR	0	0	0	2	1	0	3 3.6
ARTRODESIS VERTEBRAL, TÉCNICA ANTERIOR	0	1	1	0	1	0	3 3.6
CRANIECTOMÍA O CRANEOTOMÍA DESCOMPRESIVA CON O SIN DURAPLASTÍA, CON LOBECTOMÍA	0	0	1	0	0	2	3 3.6
ARTRODESIS	2	0	0	0	0	0	2 2.4
EVACUACION DE HEMATOMA	2	0	0	0	0	0	2 2.4
CREACIÓN DE DERIVACIÓN	0	0	1	0	0	1	2 2.4
CRANIECTOMÍA O CRANEOTOMÍA PARA EVACUACIÓN DE HEMATOMA INFRATENTORIAL, EXTRADURAL, SUBDURAL O INTRACEREBELAR	0	0	1	1	0	0	2 2.4
CRANIECTOMÍA O CRANEOTOMÍA INFRATENTORIAL (FOSA POSTERIOR)	0	0	0	1	1	0	2 2.4
CRANEOPLASTIA	2	0	0	0	0	0	2 2.4
CRANIECTOMÍA O CRANEOTOMÍA PARA EVACUACIÓN DE HEMATOMA SUPRATENTORIAL; INTRACEREBRAL	0	0	1	0	0	1	2 2.4
REMOCIÓN DE IMPLANTE PROFUNDO (P. EJ. ALAMBRE INTRAÓSEO, CLAVIJA, TORNILLO, BANDA METÁLICA, CLAVO, VARILLA O PLACA)	0	0	1	0	0	0	1 1.2
RESTO DE INTERVENCIONES	4	2	3	3	2	4	18 21.7

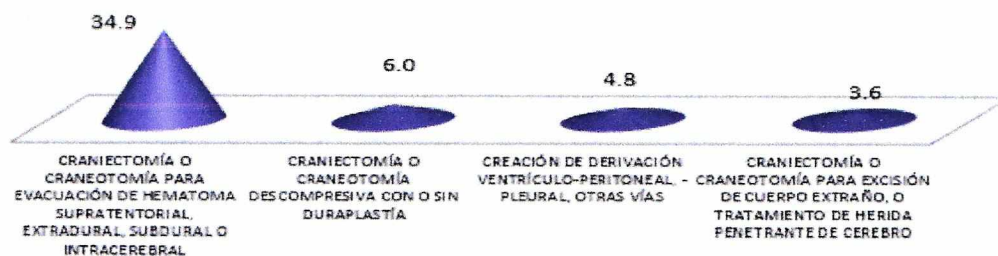
FUENTE: DEPARTAMENTO MEDICOS  
OFICINA DE ESTADISTICA E INFORMATICA- HEJCU

### INTERVENCIONES QUIRURGICAS REALIZADAS POR EL DEPARTAMENTO DE NEUROCIROLOGIA, SEGÚN MESES I SEMESTRE: AÑO 2017



FUENTE: DEPARTAMENTOS MEDICOS  
OFICINA DE ESTADISTICA E INFORMATICA- HEJCU

## INTERVENCIONES QUIRURGICAS REALIZADAS POR EL DEPARTAMENTO DE NEUROCIROGIA, SEGÚN MESES I SEMESTRE: AÑO 2017



FUENTE: DEPARTAMENTOS MEDICOS  
OFICINA DE ESTADISTICA E INFORMATICA- HEJCU