

INDICADORES

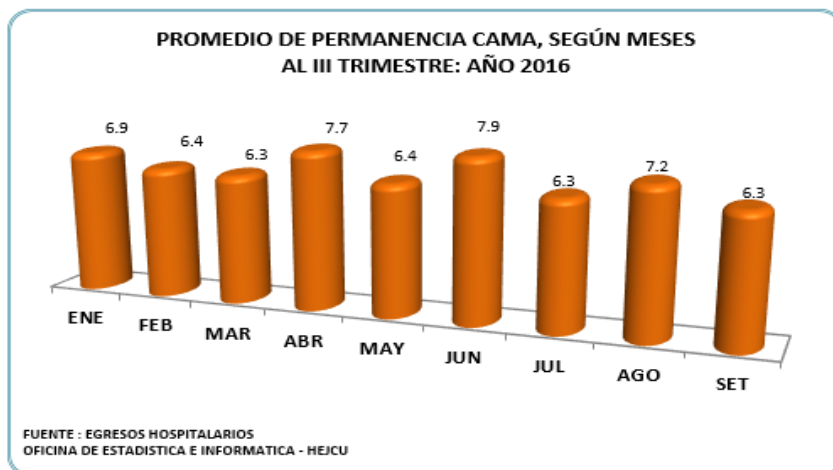
AÑO: 2016

INDICADORES HOSPITALARIOS

PROMEDIO DE PERMANENCIA CAMA, SEGUN MESES AL III TRIMESTRE: AÑO 2016			
MESES	Nº Egresos	Estancia de Pacientes	Promedio de Permanencia
ENERO	306	2124	6.9
FEBRERO	323	2057	6.4
MARZO	370	2323	6.3
ABRIL	315	2426	7.7
MAYO	355	2277	6.4
JUNIO	341	2698	7.9
JULIO	337	2119	6.3
AGOSTO	348	2495	7.2
SEPTIEMBRE	395	2495	6.3

FUENTE: EGRESOS HOSPITALARIOS

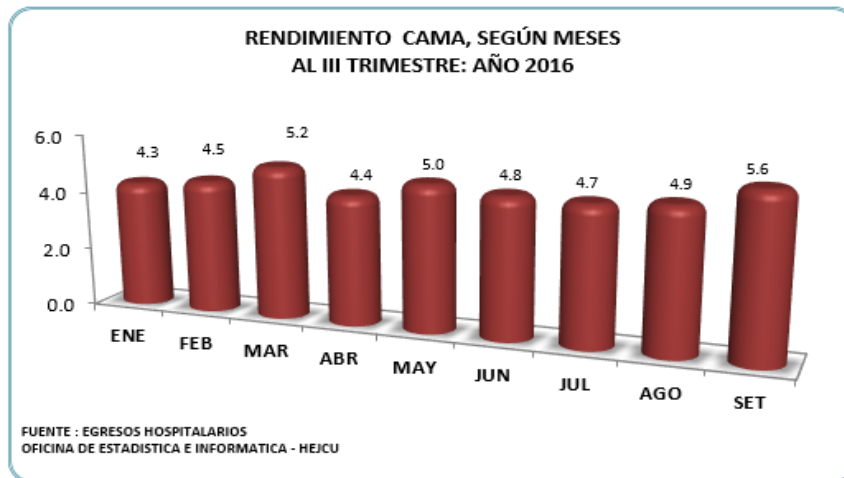
OFICINA DE ESTADISTICA E INFORMATICA-HEJCU



RENDIMIENTO CAMA, SEGUN MESES AL III TRIMESTRE: AÑO 2016			
MESES	Nº Camas	Nº Egresos	Rendimiento Cama
ENERO	71	307	4.3
FEBRERO	71	323	4.5
MARZO	71	370	5.2
ABRIL	71	315	4.4
MAYO	71	355	5.0
JUNIO	71	341	4.8
JULIO	71	337	4.7
AGOSTO	71	348	4.9
SEPTIEMBRE	71	395	5.6

FUENTE: EGRESOS HOSPITALARIOS

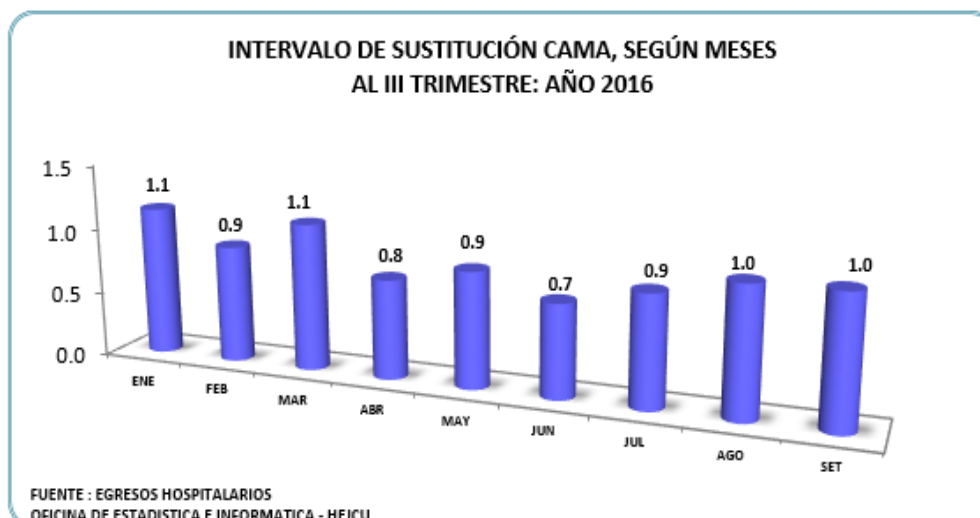
OFICINA DE ESTADISTICA E INFORMATICA-HEJCU



**INTERVALO DE SUSTITUCIÓN CAMA, SEGUN MESES
AL III TRIMESTRE: AÑO 2016**

MESES	Nº Días Cama Disponible - Nº Pacientes Día	Egresos	Nº Días Cama Disponible
ENERO	351	306	1.1
FEBRERO	290	323	0.9
MARZO	417	370	1.1
ABRIL	240	315	0.8
MAYO	315	355	0.9
JUNIO	244	341	0.7
JULIO	288	337	0.9
AGOSTO	343	348	1.0
SEPTIEMBRE	393	395	1.0

FUENTE: EGRESOS HOSPITALARIOS
OFICINA DE ESTADISTICA E INFORMATICA-HEJCU



INDICADORES HOSPITALARIOS POR SERVICIO

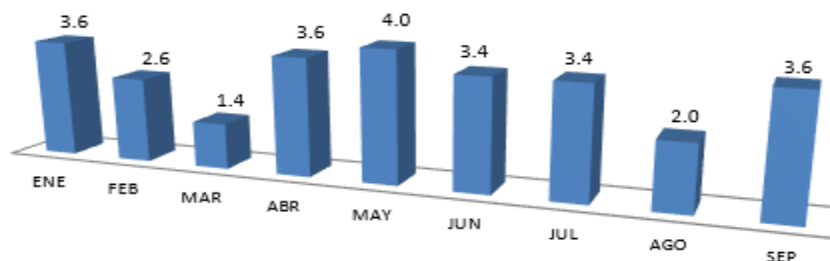
RENDIMIENTO CAMA, SEGUN MESES SERVICIO DE CUIDADOS INTENSIVOS AL III TRIMESTRE: AÑO 2016

MESES	Nº DE EGRESOS	Nº CAMAS DISPONIBLE	RENDIMIENTO CAMA
ENERO	18	5	3.6
FEBRERO	13	5	2.6
MARZO	7	5	1.4
ABRIL	18	5	3.6
MAYO	20	5	4.0
JUNIO	17	5	3.4
JULIO	17	5	3.4
AGOSTO	10	5	2.0
SEPTIEMBRE	18	5	3.6

FUENTE: EGRESOS HOSPITALARIOS

OFICINA DE ESTADISTICA E INFORMATICA - HEJCU

RENDIMIENTO CAMA, SEGUN MESES SERVICIO DE CUIDADOS INTENSIVOS AL III TRIMESTRE: AÑO 2016



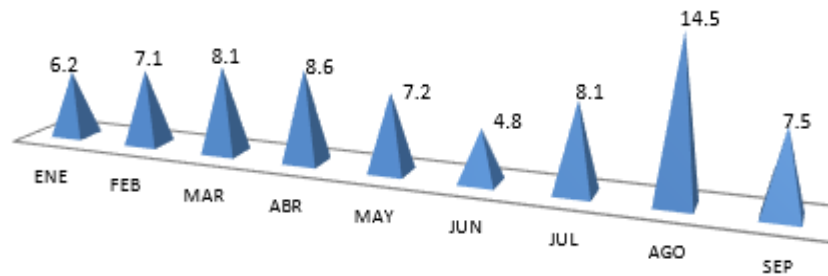
PROMEDIO DE PERMANENCIA CAMA, SEGUN MESES SERVICIO DE CUIDADOS INTENSIVOS AL III TRIMESTRE: AÑO 2016

MESES	Nº DIAS DE ESTANC. PAC. EGRESADOS	Nº DE EGRESOS	PROMEDIO DE PERMANENCIA
ENERO	112	18	6.2
FEBRERO	92	13	7.1
MARZO	57	7	8.1
ABRIL	154	18	8.6
MAYO	144	20	7.2
JUNIO	81	17	4.8
JULIO	137	17	8.1
AGOSTO	145	10	14.5
SEPTIEMBRE	135	18	7.5

FUENTE: EGRESOS HOSPITALARIOS

OFICINA DE ESTADISTICA E INFORMATICA - HEJCU

**PROMEDIO DE PERMANENCIA CAMA, SEGUN MESES
SERVICIO DE CUIDADOS INTENSIVOS
AL III TRIMESTRE: AÑO 2016**

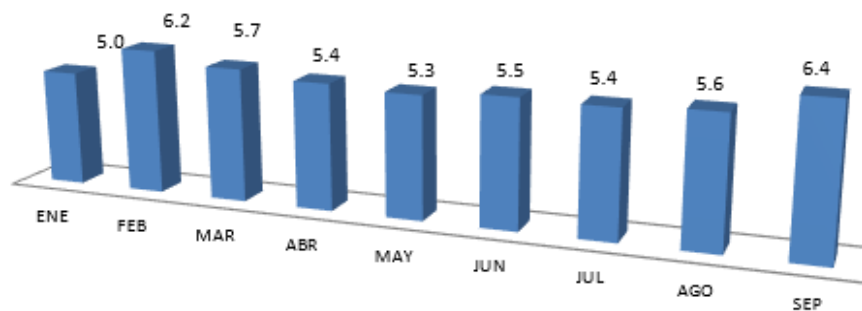


**RENDIMIENTO CAMA, SEGUN MESES
SERVICIO CIRUGIA
AL III TRIMESTRE: AÑO 2016**

MESES	Nº DE EGRESOS	Nº CAMAS DISPONIBLE	RENDIMIENTO CAMA
ENERO	129	26	5.0
FEBRERO	162	26	6.2
MARZO	149	26	5.7
ABRIL	141	26	5.4
MAYO	137	26	5.3
JUNIO	143	26	5.5
JULIO	141	26	5.4
AGOSTO	145	26	5.6
SEPTIEMBRE	167	26	6.4

FUENTE: EGRESOS HOSPITALARIOS
OFICINA DE ESTADISTICA E INFORMATICA - HEJCU

**RENDIMIENTO CAMA, SEGUN MESES
SERVICIO CIRUGIA
AL III TRIMESTRE: AÑO 2016**



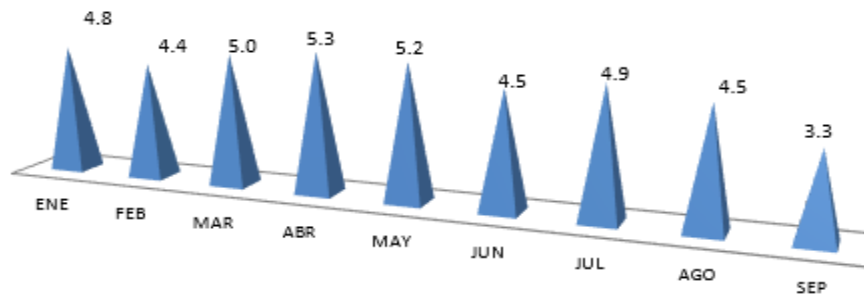
**PROMEDIO DE PERMANENCIA CAMA, SEGUN MESES
SERVICIO DE CIRUGIA
AL III TRIMESTRE: AÑO 2016**

MESES	Nº DIAS DE ESTANC. PAC. EGRESADOS	Nº DE EGRESOS	PROMEDIO DE PERMANENCIA
ENERO	624	129	4.8
FEBRERO	712	162	4.4
MARZO	744	149	5.0
ABRIL	751	141	5.3
MAYO	710	137	5.2
JUNIO	640	143	4.5
JULIO	693	141	4.9
AGOSTO	655	145	4.5
SEPTIEMBRE	545	167	3.3

FUENTE: EGRESOS HOSPITALARIOS

OFICINA DE ESTADISTICA E INFORMATICA - HEJCU

**PROMEDIO DE PERMANENCIA CAMA, SEGUN MESES
SERVICIO DE CIRUGIA
AL III TRIMESTRE: AÑO 2016**



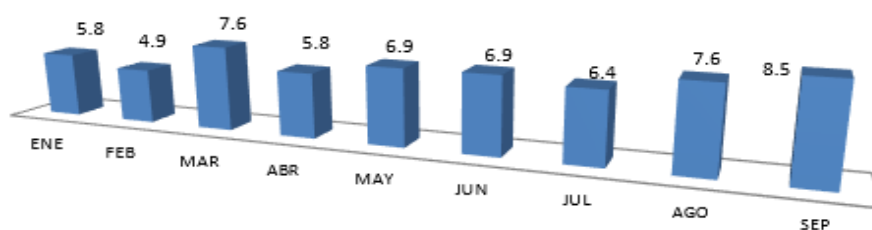
**RENDIMIENTO CAMA, SEGUN MESES
SERVICIO MEDICINA
AL III TRIMESTRE: AÑO 2016**

MESES	Nº DE EGRESOS	Nº CAMAS DISPONIBLE	RENDIMIENTO CAMA
ENERO	116	20	5.8
FEBRERO	98	20	4.9
MARZO	151	20	7.6
ABRIL	116	20	5.8
MAYO	137	20	6.9
JUNIO	138	20	6.9
JULIO	127	20	6.4
AGOSTO	151	20	7.6
SEPTIEMBRE	169	20	8.5

FUENTE: EGRESOS HOSPITALARIOS

OFICINA DE ESTADISTICA E INFORMATICA - HEJCU

**RENDIMIENTO CAMA, SEGUN MESES
SERVICIO MEDICINA
AL III TRIMESTRE: AÑO 2016**



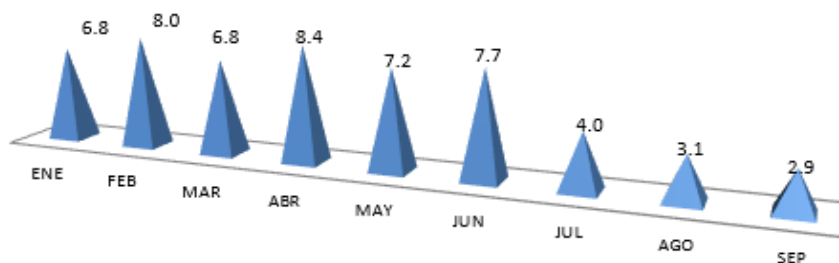
**PROMEDIO DE PERMANENCIA CAMA, SEGUN MESES
SERVICIO DE MEDICINA
AL III TRIMESTRE: AÑO 2016**

MESES	Nº DIAS DE ESTANC. PAC. EGRESADOS	Nº DE EGRESOS	PROMEDIO DE PERMANENCIA
ENERO	793	116	6.8
FEBRERO	787	98	8.0
MARZO	1032	151	6.8
ABRIL	972	116	8.4
MAYO	992	137	7.2
JUNIO	1069	138	7.7
JULIO	512	127	4.0
AGOSTO	475	151	3.1
SEPTIEMBRE	492	169	2.9

FUENTE: EGRESOS HOSPITALARIOS

OFICINA DE ESTADISTICA E INFORMATICA - HEJCU

**PROMEDIO DE PERMANENCIA CAMA, SEGUN MESES
SERVICIO DE MEDICINA
AL III TRIMESTRE: AÑO 2016**

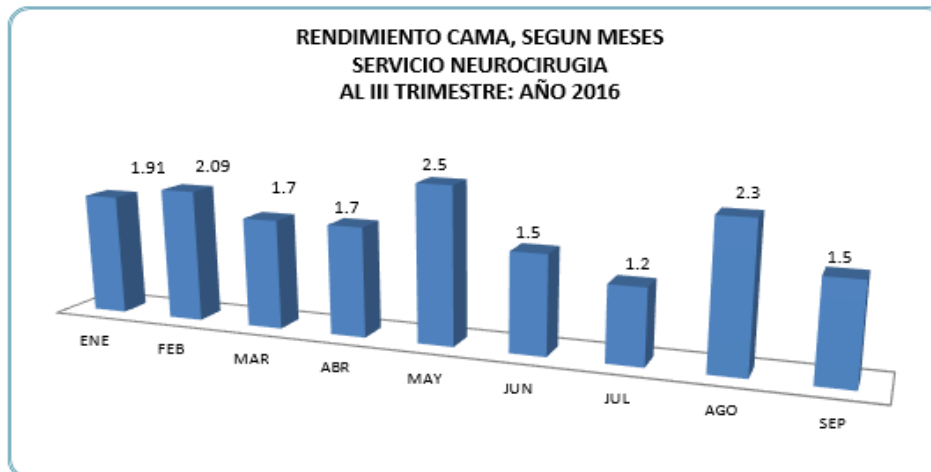


**RENDIMIENTO CAMA, SEGUN MESES
SERVICIO NEUROCIRUGIA
AL III TRIMESTRE: AÑO 2016**

MESES	Nº DE EGRESOS	Nº CAMAS DISPONIBLE	RENDIMIENTO CAMA
ENERO	21	11	1.91
FEBRERO	23	11	2.09
MARZO	19	11	1.7
ABRIL	19	11	1.7
MAYO	27	11	2.5
JUNIO	17	11	1.5
JULIO	13	11	1.2
AGOSTO	25	11	2.3
SEPTIEMBRE	17	11	1.5

FUENTE: EGRESOS HOSPITALARIOS

OFICINA DE ESTADISTICA E INFORMATICA - HEJCU



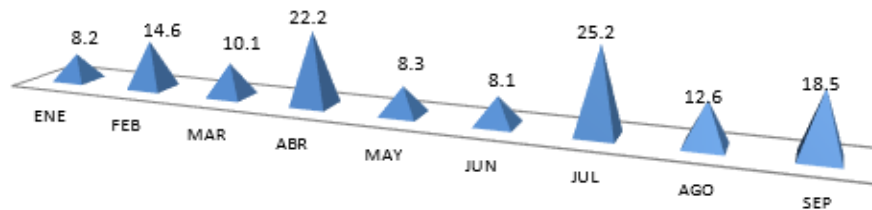
**PROMEDIO DE PERMANENCIA CAMA, SEGUN MESES
SERVICIO DE NEUROCIRUGIA
AL III TRIMESTRE: AÑO 2016**

MESES	Nº DIAS DE ESTANC. PAC. EGRESADOS	Nº DE EGRESOS	PROMEDIO DE PERMANENCIA
ENERO	173	21	8.2
FEBRERO	336	23	14.6
MARZO	191	19	10.1
ABRIL	421	19	22.2
MAYO	223	27	8.3
JUNIO	138	17	8.1
JULIO	328	13	25.2
AGOSTO	314	25	12.6
SEPTIEMBRE	315	17	18.5

FUENTE: EGRESOS HOSPITALARIOS

OFICINA DE ESTADISTICA E INFORMATICA - HEJCU

**PROMEDIO DE PERMANENCIA CAMA, SEGUN MESES
SERVICIO DE NEUROCIRUGIA
AL III TRIMESTRE: AÑO 2016**



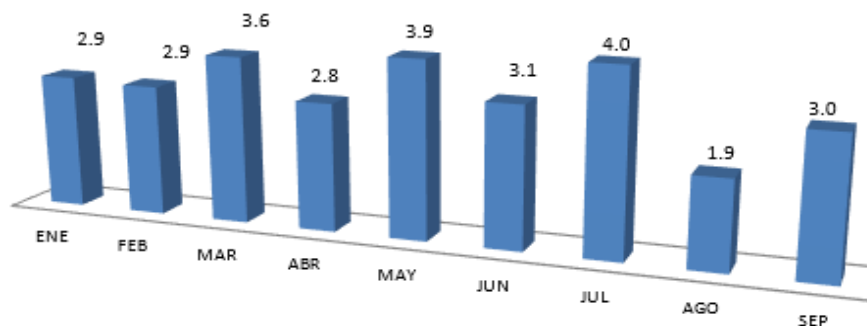
**RENDIMIENTO CAMA, SEGUN MESES
SERVICIO TRAUMATOLOGIA
AL III TRIMESTRE: AÑO 2016**

MESES	Nº DE EGRESOS	Nº CAMAS DISPONIBLE	RENDIMIENTO CAMA
ENERO	41	14	2.9
FEBRERO	40	14	2.9
MARZO	51	14	3.6
ABRIL	39	14	2.8
MAYO	54	14	3.9
JUNIO	43	14	3.1
JULIO	56	14	4.0
AGOSTO	27	14	1.9
SEPTIEMBRE	42	14	3.0

FUENTE: EGRESOS HOSPITALARIOS

OFICINA DE ESTADISTICA E INFORMATICA - HEJCU

**RENDIMIENTO CAMA SERVICIO TRAUMATOLOGIA
AL III TRIMESTRE: AÑO 2016**



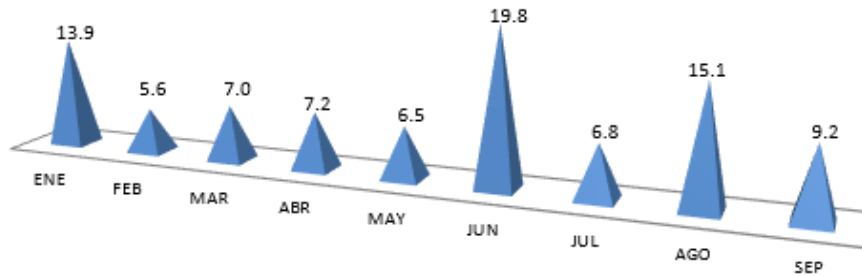
**PROMEDIO DE PERMANENCIA CAMA, SEGUN MESES
SERVICIO DE TRAUMATOLOGIA
AL III TRIMESTRE: AÑO 2016**

MESES	Nº DIAS DE ESTANC. PAC. EGRESADOS	Nº DE EGRESOS	PROMEDIO DE PERMANENCIA
ENERO	570	41	13.9
FEBRERO	222	40	5.6
MARZO	356	51	7.0
ABRIL	282	39	7.2
MAYO	352	54	6.5
JUNIO	851	43	19.8
JULIO	380	56	6.8
AGOSTO	407	27	15.1
SEPTIEMBRE	385	42	9.2

FUENTE: EGRESOS HOSPITALARIOS

OFICINA DE ESTADISTICA E INFORMATICA - HEJCU

**PROMEDIO DE PERMANENCIA CAMA, SEGUN MESES
SERVICIO DE TRAUMATOLOGIA
AL III TRIMESTRE: AÑO 2016**



INDICADORES EMERGENCIA

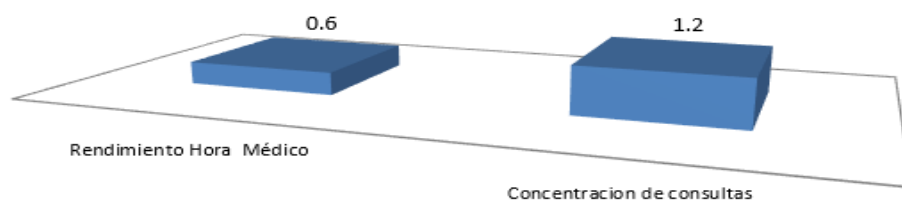
INDICADORES DE PRODUCTIVIDAD, SEGUN MESES AÑO: 2016

INDICADORES	Ene.	Feb.	Mar.	Abr.	May.	Jun.	Jul.	Ago.	Set.	Promedio
Rendimiento Hora Médico	0.6	0.7	0.6	0.5	0.5	0.5	0.6	0.6	0.6	0.6
Concentracion de consultas	1.2	1.2	1.2	1.2	1.2	1.2	1.2	1.2	1.2	1.2

FUENTE: SIGALEN

OFICINA DE ESTADISTICA E INFORMATICA - HEJCU

PROMEDIO DE INDICADORES DE PRODUCTIVIDAD AÑO: 2016



FUENTE: SIGALEN

OFICINA DE ESTADISTICA E INFORMATICA - HEJCU

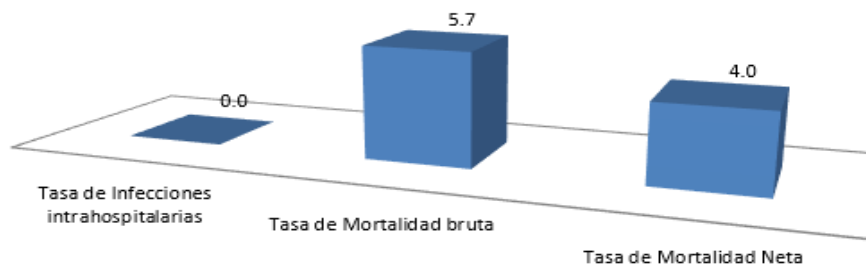
INDICADORES DE CALIDAD, SEGUN MESES AÑO: 2016

INDICADORES	Ene.	Feb.	Mar.	Abr.	May.	Jun.	Jul.	Ago.	Set.	Promedio
Tasa de Infecciones intrahospitalarias	0.0	0.0	0.0	0.0	0.0	0.0	0.0	0.0	0.0	0.0
Tasa de Mortalidad bruta	4.6	5.0	6.2	5.7	5.1	5.9	5.9	6.0	7.0	5.7
Tasa de Mortalidad Neta	2.6	3.4	4.9	4.4	3.1	4.2	4.5	4.4	4.1	4.0

FUENTE: SIGALEN

OFICINA DE ESTADISTICA E INFORMATICA - HEJCU

PROMEDIO DE INDICADORES DE CALIDAD AÑO: 2016



FUENTE: SIGALEN

OFICINA DE ESTADISTICA E INFORMATICA - HEJCU

INDICADORES DE EFICIENCIA, SEGUN MESES AÑO: 2016

INDICADORES	Ene.	Feb.	Mar.	Abr.	May.	Jun.	Jul.	Ago.	Set.	Promedio
Nº de Análisis de laboratorio en Emergencia y Urgencia	1.50	1.50	1.70	1.70	1.70	1.80	1.70	1.70	1.70	1.7

FUENTE: SIGALEN

OFICINA DE ESTADISTICA E INFORMATICA - HEJCU